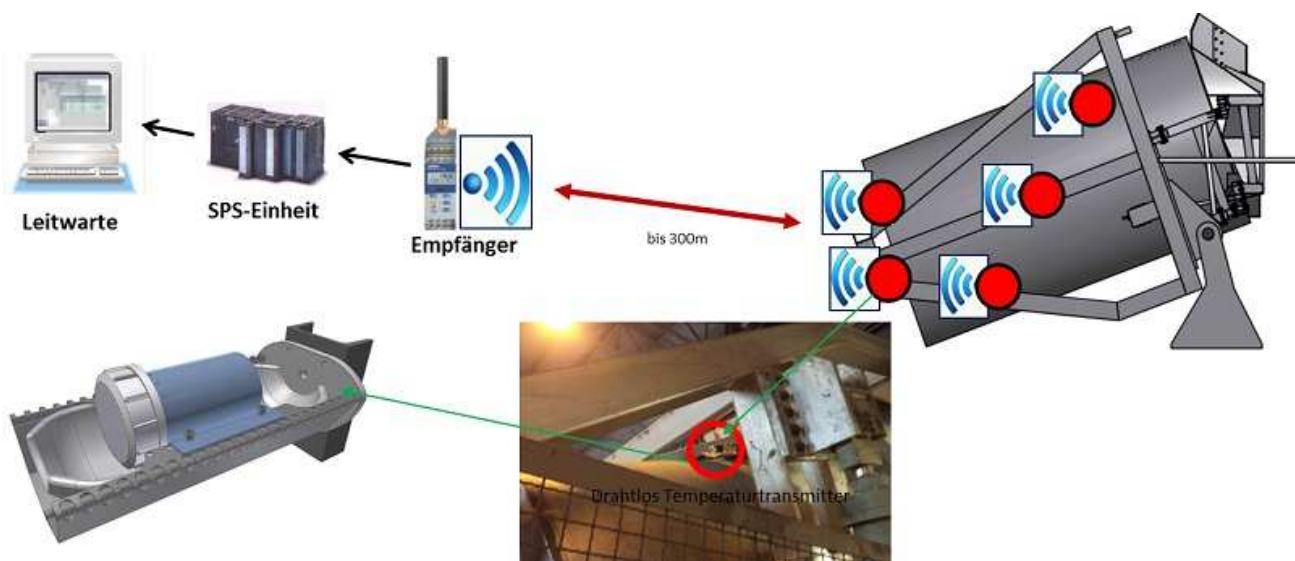


## Temperaturmessung am Drehtrommelofen (Anwendungsbeispiel)

**Messaufgabe:**

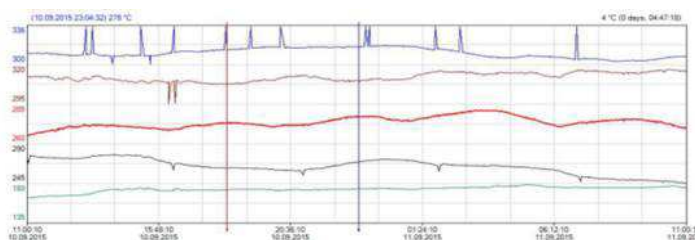
An einem Drehtrommelofen sollen, verteilt über fünf unterschiedlich positionierte Bereiche, Temperaturen in der Ausmauerung gemessen werden. Die Messwerte sollen kontinuierlich, über den gesamten Betriebszeitraum **ermittelt und aufgezeichnet** werden. Gegeben durch die Rotation der Ofenkammer ist **keine** Verkabelung der Messwertaufnehmer möglich.



**Messergebnis:**

Selbst durch massives metallisches Umfeld wird die Empfangs- und Sendequalität nicht beeinflusst. Dies ist darauf zurückzuführen, dass die Messmodule durch unsere besondere Funktionalität flexibel gestaltet sind.

**Messprotokoll:**



Ansprechpartner: **Peter Geiwagner** (08677 / 884-190 oder [peter.geiwagner@fiwagroup.com](mailto:peter.geiwagner@fiwagroup.com))