

Schaltschrankbau/  
Schilderherstellung  
Planung & Montage

Alles aus einer Hand



ENGINEERING IS OUR PASSION

[www.fiwagroup.com](http://www.fiwagroup.com)

**fiwa** group

# Schaltschränke: Von der Planung bis zur Umsetzung



## Branchen/Einsatzbereiche:

- Chemische- und Pharmaindustrie
- Maschinen- und Automobilindustrie
- Aluminium- und Stahlindustrie
- Lebensmittelindustrie
- Öl- und Gasindustrie (Petrochemie)
- Fabriken, Werkstätten und Betriebsstätten

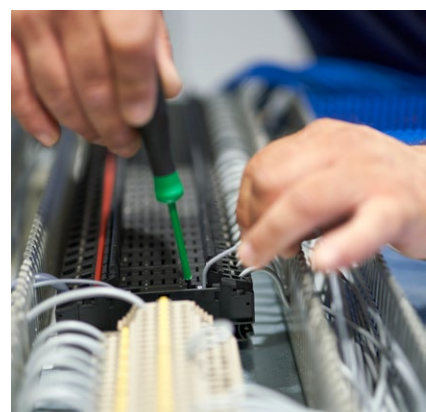
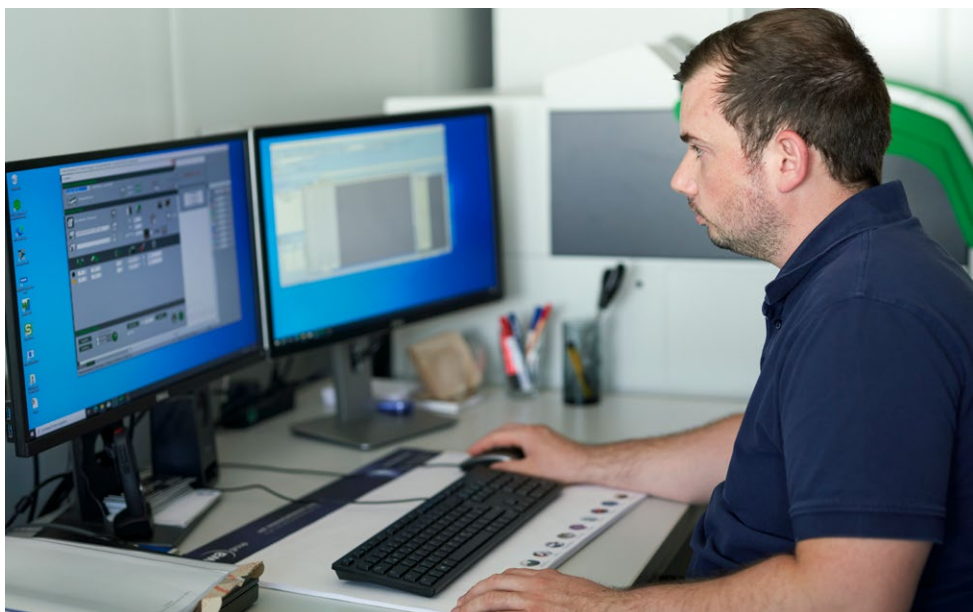
Unsere über 50-jährige Erfahrung und Expertise im Bereich Engineering für elektrotechnische Anwendungen, EMSR-Technik und Automatisierungssysteme bildet zusammen mit unserem Qualitätsmanagementsystem die Basis für eine hohe Qualität und Wirtschaftlichkeit unserer Produkte bei größter Flexibilität sowie der damit verbundenen Kundenzufriedenheit.

Basierend auf Schaltplänen und vorgegebenen Komponenten beschaffen wir das gesamte Material und fertigen für Sie vom einfachen Unterverteiler und Klemmkasten über Rangier-, Messgeräte- und PLS-Schränke bis hin zu Hauptverteilungen.

Als Komplettanbieter übernehmen wir mit unserer Engineering-Abteilung für unsere Kunden selbstverständlich auch gerne die Planung auf verschiedenen und modernsten CAD/CAE-Systemen, das Design sowie die Auslegung und Spezifikation der benötigten Komponenten und Bauteile.



Schaltschränke nach Maß: Wir planen nach Ihren Anforderungen, abgestimmt auf Ihr Equipment, und fertigen nach höchsten Qualitätsstandards.



Jeder Schaltschrank unterläuft während der Produktion mehrfache Prüfungen – von der Bestückung, Beschriftung über die Verdrahtung bis zur abschließenden fachgerechten Endkontrolle nach den aktuell gültigen einschlägigen Normen, Vorgaben und Richtlinien.

Unsere moderne Werkstatt sowie unser erfahrenes und eingespieltes Team ermöglichen uns eine flexible, schnelle und auch individuelle Einzel- und Serienfertigung mit hochmodernen Technologien und innovativen Prozessen.

Unsere Prozesse erlauben es uns und Ihnen, selbst kurz vor Auslieferung oder auch am Einsatzort noch Änderungen und Kundenwünsche umzusetzen. Als starker Partner sind wir immer an Ihrer Seite, so erfolgt die Planung und Konstruktion, die Fertigung, Verdrahtung sowie Endmontage in mehreren, exakt aufeinander abgestimmten Schritten.

Für weiterführende Informationen steht Ihnen  
**Herr Stephan Lindhuber**  
gerne zur Verfügung.

**Tel. +49 8677 884-175**

**[stephan.lindhuber@fiwagroup.com](mailto:stephan.lindhuber@fiwagroup.com)**



# Schilderherstellung, Ader-/Klemmen- und BMK-Beschriftungen



Wir unterstützen Sie mit einer professionellen Schilderherstellung für Ihre Anlagentechnik (AKZ, OKZ, Sonderschilder usw.) gemäß gültigen Normen. Wir fertigen sämtliche Variationen, Farben und Größen, Ader-, Klemmen- und Betriebsmittelkennzeichnungen, welche speziell nach Ihren Anforderungen entworfen werden.

Unser Unternehmen bietet eine breite Palette von Beschriftungsdienstleistungen an. Dazu gehören unter anderem Betriebsmittelkennzeichnungen, Ader- und Kabelbeschriftungen, Klemmbeschriftungen, Typenschilder sowie die Erstellung diverser Sonderschilder. Wir bieten die Bedruckung und Gravur auf verschiedensten Materialien an. Dabei setzen wir moderne Druck- und Gravierv Verfahren mit Laserdrucker, Thermotransferdrucker, Tintenstrahldrucker sowie mit UV-Aushärtung, Schneidplotter und Gravurmaschinen ein.

Die Betriebsmittelkennzeichnung spielt eine entscheidende Rolle. Sie dient dazu, Komponenten innerhalb eines Anlagensystems während ihres gesamten Lebenszyklus schnell und eindeutig zu identifizieren. Diese Komponenten können verschiedene Strukturelemente umfassen, angefangen von einzelnen Bauteilen bis hin zur Gesamtanlage selbst. Die BMK ermöglicht die präzise Identifizierung von Teilen, Baugruppen, Funktionseinheiten und Aggregaten, was wiederum dazu beiträgt, eine effiziente Verwaltung und Wartung der Anlage zu gewährleisten. Durch die klare Identifikation werden eine verbesserte Sicherheit, eine effektivere Instandhaltung sowie eine vereinfachte Dokumentation und Rückverfolgbarkeit der Komponenten erreicht.

Haben Sie Fragen dazu?  
Wir freuen uns über Ihre Anfrage!



Sie möchten Ihre Schilder zusätzlich mit einem Schilderträger, QR-Code oder mit RFID-Technik versehen und einsetzen? Kein Problem!



## Leistungen Schaltschrankbau

- Erstellung der Planungsunterlagen auf verschiedensten CAD/CAE-Systemen
- Durchführung von Factory-Acceptance-Tests (FAT) sowie Abnahmen mit dem Kunden
- Prüfung inklusive Protokollierung und Dokumentationserstellung
- Einhaltung der aktuell gültigen, einschlägigen Normen und Richtlinien
- DIN EN ISO 9001
- EU-Niederspannungsrichtlinie
- DIN EN 61439
- VDE 0660
- Spezialaufträge und -anfertigungen
- Sondermaschinenbau und Elektronikfertigung
- Sicherheitsbetrachtungen und Lösungen
- CE-Kennzeichnung
- Kundengerechte Lösungen für Ihre Schaltschränke und Verteilungen

## Leistungen Gravierwerkstatt

- Gravur von Typenschildern, Schaltplatten und Bedienfeldern, Betriebsmitteln, Orts- und Anlagenkennzeichnungen (OKZ, AKZ)
- Einsatz verschiedener Materialien, z. B. Edelstahl, Kunststoff, Aluminium sowie Holz uvm.
- Einsatz verschiedenster Technologien, wie z. B. integrierte RFID-Technologie und QR-Codes
- Anpassung an individuelle Anforderungen und Corporate Design-Vorgaben
- Schnelle und präzise Umsetzung von Gravieraufträgen
- Lieferung von hochwertigen und langlebigen Gravierschildern



## Von der Idee bis zur Lösung: Unser Leistungsspektrum

Für Ihre Herausforderungen im Bereich der Modernisierung oder Optimierung Ihrer Produktionsanlagen oder komplette Neuerrichtung einer Produktionsstätte sind wir Ihr bestens aufgestellter Partner. Wenn Sie die dazu notwendigen IT-Schnittstellen von der Warenwirtschaft (ERP) bis zur Steuerungstechnik (SPS) automatisieren wollen, inklusive einer integrierten Maschinen- und Anlagenautomatisierung, sind wir mit ganzheitlichen und kundenspezifischen Lösungen für Sie da. Selbstverständlich mit normenge-rechter Beurteilung nach europäischer CE-Kennzeichnung.

### Schaltschrankbau

#### Leistungsphasen:



# ENGINEERING IS OUR PASSION

**Finze & Wagner**  
**EMSR Ingenieurgesellschaft mbH**

Piracher Straße 76  
DE-84489 Burghausen  
Telefon +49 8677 884-0  
Telefax +49 8677 884-333  
office@fiwagroup.com  
www.fiwagroup.com

Folgen Sie uns auch  
auf Social Media:



**fiwa** group