



Dienstleistungen und  
Produkte für die Prozess-  
und Fertigungsindustrie

VON DER IDEE  
BIS ZUR LÖSUNG



ENGINEERING IS OUR PASSION

[www.fiwagroup.com](http://www.fiwagroup.com)

fiwa) group

## Vorstellung fiwa)group

Die Finze & Wagner EMSR Ingenieurgesellschaft mbH, gegründet 1972, ist ein Engineering-Unternehmen und Komplettanbieter für ingenieurmäßige Planung vor allem in den Bereichen Elektro-, Mess-, Regelungstechnik, Prozessautomatisierung SPS/PLS, Maschinen- und Anlagenautomatisierung/IT, Technische Gebäudeausrüstung, Energietechnik, Health-Safety-Environment sowie Hütten-, Gießerei- und Schüttguttechnologie.

Seit 45 Jahren bietet das Unternehmen Dienstleistungen für die Prozess- und Fertigungsindustrie.

Unser Leistungsspektrum beginnt bei der ausführlichen Beratung unserer Kunden über das Pre-Basic bis hin zur Detailplanung und Optimierung von Produktionsanlagen.

Die fiwa)group verfügt über eigene Nieder-

lassungen in Deutschland, Österreich, Rumänien und China.

Mit insgesamt rund 170 Mitarbeitern begleiten und betreuen wir unsere Kunden weltweit. Zu unserem Kundenkreis zählen sowohl Endkunden, als auch renommierte Anlagenbauer aus den verschiedensten Branchen, mit denen wir seit Jahren eine feste Kunden-Lieferanten-Beziehung pflegen.

Durch unser 100%iges Tochterunternehmen, der PRE-VENT GmbH, können wir Ihnen zusätzlich zu unseren Ingenieurdienstleistungen mess- und regeltechnische Komponenten anbieten. Dazu gehört unsere eigene Armaturenserie PRE-VENT®, sowie diverse andere Produkte aus eigener und fremder Produktion, die wir zur Komplettierung unserer Dienstleistungen unseren Kunden mit anbieten.

## Unsere Wege und Ziele

**fiwa)group**

### Unsere Wege

1. **Mitarbeiter** weiter entwickeln
2. Bestehende **Branchen** ausbauen
3. International unsere **Kunden** begleiten
4. **Innovationen** weiter fördern
5. Interne **Synergien** stärker nutzen
6. Experten-**Know-How** verstärkt anbieten

**Bewährte Technik und eine starke Mannschaft**

**ENGINEERING IS OUR PASSION**

**fiwa)group**

### Unser Ziel

Die fiwa)group will weiter **profitabel** wachsen und mit ihrer **Innovationskraft** und **Kompetenz** ein nachhaltiger **Partner** für ihre Kunden sein.

**ENGINEERING IS OUR PASSION**

## Firmenstruktur

### Geschäftsleitung Finze und Wagner Holding GmbH



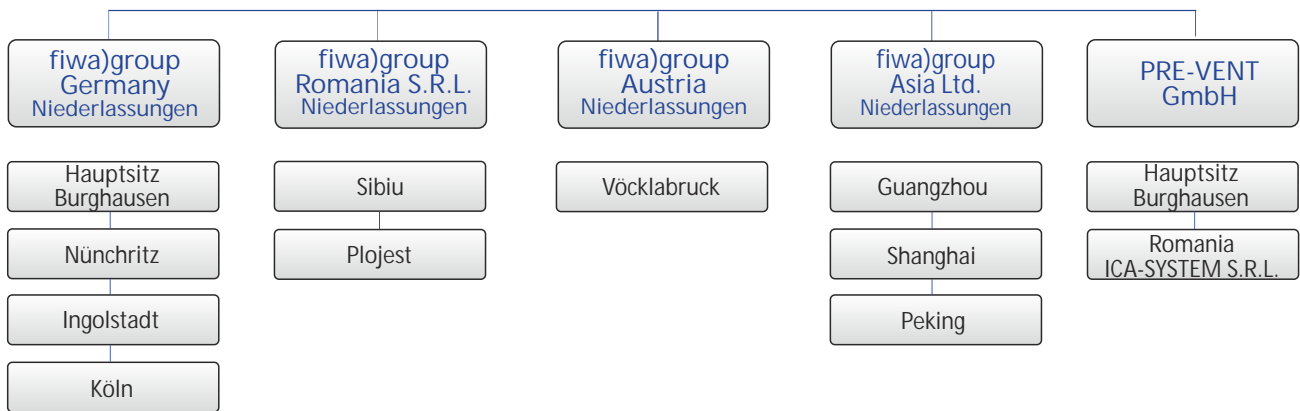
Hans Peter Wagner  
CEO  
Finanzen, Asien,  
Innovationen



Barbara Oberhuber  
COO  
Niederlassungen und  
strategische Geschäftsbereiche



Franz Kobler  
CTO  
Geschäftsbereich EMSR



- Standorte fiwa)group
- Standorte PRE-VENT / Servicepartner



## Zertifizierungen und Zulassungen



Die Anforderungen unserer Kunden sowie die Verantwortung der Umwelt und der Arbeitssicherheit den Menschen gegenüber haben bei der fiwa)group schon früh zu einem ausgeprägten Qualitäts- und Sicherheitsbewusstsein geführt. Diese eigene Verpflichtung zu einer

ausgezeichneten Qualität unserer Dienstleistungen war Anlass dafür, sich nach den Richtlinien der Qualitätsnorm DIN EN ISO 9001:2008 zertifizieren zu lassen. Die fiwa)group ist durchgehend zertifiziert seit 1996.

ISO 9001 - Qualitätsmanagementsystem



Umweltpakt Bayern



SCC\*\* - Sicherheitszertifikat Contractoren



DIN 14675 Brandmeldeanlagen



Die fiwa)group engagiert sich für Nachhaltigkeit und beachtet ihre Verantwortung für Mensch und Umwelt. Wir achten auf die Einhaltung der geltenden Gesetze, einen fairen Umgang mit Mitarbeitern, die Beachtung von Gesundheitsschutz und Arbeitssicherheit, Umweltschutz sowie ein faires Verhalten im Wettbewerb. Dieses Verhalten fordern wir auch von unseren Partnern und Lieferanten.

Die fiwa)group gehört zu den erfolgreich zertifizierten Partnern der Initiative „Together for Sustainability“. Ziel dieses Projekts ist es, basierend auf diversen etablierten, globalen Grundsätzen, eine weltweit einheitliche Bewertung zu schaffen, welche die verantwortungsvolle Beschaffung von Gütern und Dienstleistungen sowie die Verbesserung der ökologischen und sozialen Standards bei Lieferanten in der Chemieindustrie verbessert.

## Arbeiten bei der fiwa)group

Die fiwa)group gibt es seit nahezu 45 Jahren und trotz des Wachstums, haben wir das familiäre Klima und flache Hierarchien bewahren können. Neben Beständigkeit und Erfahrung können wir auch auf zahlreiche innovative Ideen und Produkte zurück blicken, die uns zu dem gemacht haben, was wir heute sind. Durch viele Kunden und unterschiedliche Projekte ist unsere Arbeit immer interessant und abwechslungsreich. Individuelle Karriere- und Entwicklungsmöglichkeiten sowie eine nachhaltige Personalstrategie helfen im täglichen Arbeitsprozess die Motivation der Mitarbeiter und die Wertschöpfung im Unternehmen zu erhöhen. Bei der fiwa)group wird neben den branchenüblichen, technischen Fachtrainings auch im sozialen und persönlichen sowie im Management-Bereich geschult. Zudem arbeiten wir mit Hochschulen, Ausbildungs- und Lehrbetrieben zusammen um den zukünftigen Nachwuchs zu fördern. Ziel der fiwa)group sind hochqualifizierte, motivierte und zufriedene Mitarbeiter, die heute sowie in Zukunft für erfolgreiche Projekte und zufriedene Kunden sorgen.

Stetige Weiterbildungsmaßnahmen steigern den Wert unserer Mitarbeiter und damit die Qualität und den Wert des gesamten Unternehmens. Teambuildings-Maßnahmen sind bei uns fester Bestandteil um ein optimales, entwicklungsförderliches Unternehmensklima zu schaffen. Mit internen und externen Trainings und Seminaren unterstützen wir die Weiterbildung.



Durch die Zusammenarbeit mit großen Konzernen und Unternehmen bietet sich immer wieder die Möglichkeit an herausfordernden Projekten zu wachsen und wertvolle Erfahrungen zu sammeln. Die Kombination von Offenheit für Innovationen und Altbewährtem bietet optimale Voraussetzungen für eine weiterhin erfolgreiche Zukunft.

### Soziales

Wir sind nicht nur technologisch „state of the art“ sondern auch im sozialen Bereich: Um unseren Mitarbeitern den Rücken zu stärken, ermöglichen wir zahlreiche soziale Zusatzleistungen. Neben einer fairen, tariflichen Entlohnung bieten wir eine betriebliche Altersvorsorge und vermögenswirksame Zusatzleistungen. Um langfristig leistungsstarke Mitarbeiter zu beschäftigen, versuchen wir optimale Arbeitsbedingungen zu schaffen, dies gelingt uns mit flexiblen Arbeitszeitmodellen (z.B. Gleitzeit, Arbeitszeitkonten, Teilzeit), günstigen Auto-Leasings-Konditionen und aktive Unterstützung bei dem Thema Gesundheit. Um den Spagat zwischen Beruf und Familie erfolgreich zu bewältigen möchten wir unsere Mitarbeiter und ihre Familien unterstützen. Unser Ziel ist es, als familienfreundlicher Arbeitgeber, eine langfristige und gute Bindung zu unseren Mitarbeitern zu haben.

# Unser Leistungsspektrum

Machbarkeitsstudie

Vorplanung

Grundlagenplanung

Detail-

D u r c h g ä n g i g e P

ERP

MES

PLS

SPS

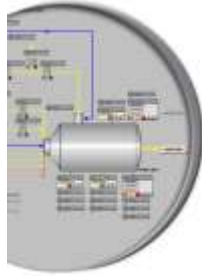
Instrumentierung

D u r c h g ä n g i g e P l a n u n g - v e r t i k a l

Elektro-, Mess-,  
Regelungstechnik



Prozess-  
automatisierung  
SPS/PLS



Maschinen- & Anlagenautomatisierung  
und IT  
fiwa Produktions-SW Industrie 4.0



Technische  
Gebäudeausrüstung



Projektentwicklung über  
alle Projektphasen

Kostenschätzungen und  
Umsetzung Pre-Basic-/  
Basic-/  
Detail-Engineering

Dimensionierung  
Sensorik & Aktorik

Spezifikation Geräte

Hook-ups & Typicals

Geräte-, Montage-  
ausschreibungen

Anfragen/ Angebots-  
auswertungen/  
Einkauf

Montagekoordination  
& -überwachung

Inbetriebnahme  
& Start-up

Planung nach ATEX RL  
2014/34/EU

Dokumentation

Projektausschreibungen  
& Umbaukonzepte

Auslegung Netzwerk-  
& Bustechnik

Erstellung der Pflichten-  
hefte mit PLS DOC &  
COMOS

Konfiguration der Steue-  
rungen & Leitsysteme

Simulation der Pro-  
gramme mit WinMOD

Systeminbetriebnahme,  
Loop-Check, Einfahren  
der Anlagen

Profibusmessungen

TÜV-Abnahmen

Schulung des Bedien-/  
Betreuungspersonals

Process Data  
Acquisition

Trendaufzeichnung/  
Auswertung

Berichtswesen

Laufzeitanalysen

Visualisierung

Hard- & Softwareplan-  
nung für Maschinen-  
automatisierung

Achssteuerungen

Kopplungen an Leit-  
systeme

Virtualisierung

Cyber Security

Produktionsmanage-  
mentsystem

Prozessanalyse &  
Prozessoptimierung

Vertikale/ horizontale  
Integration - von der  
Produktionsebene zu  
ERP, von Wareneingang  
bis Warenausgang

Produktionsfeinplan-  
ung und -steuerung

Materialflusssteuerung,  
Produktionslogistik

Qualitätsmanagement  
Betriebs-/ Maschinen-  
datenerfassung

Instandhaltungs-,  
Lagerbestands- und  
Rezeptmanagement

Simulation & Optimie-  
rung von Prozessen

RFID-Lösungen

Chargenverfolgung

Alarmauswertungen

Beleuchtungstechnik

PC-, Netzwerktechnik

Sicherheitsbeleuchtung

Erdungs- & Blitz-  
schutzanlagen

Präsentations-  
& Medientechnik

Videoüberwachung

Zutrittskontrolle,  
Sicherheitszentralen

Telefonsysteme,  
Funkanlagen

Brandmeldeanlagen,  
vorbeugender Brand-  
schutz

Konferenz- &  
Beschallungsanlagen

Gebäudesystem  
EIB/ KNX

Flucht- & Rettungspläne

Geo-Informationspläne



Planung      Anlagen-  
Inbetriebnahme      Anlagen-  
optimierung      Anlagenbetreuung

l a n u n g - h o r i z o n t a l

Energietechnik



Schaltanlagentechnik  
(0,4kV bis 110 kV)  
Trafostationen  
Auslegung & Planung  
von elektrischen  
Versorgungsnetzen  
Netzberechnungen für  
Lastfluss-, Kurzschluss-  
& Mehrfachfehler  
Fernwirkanlagen  
Steuerspannungs- &  
Notstromversorgungen  
Signal- & Meldeanlagen  
Zählwerterfassungen  
Blindstrom-  
kompensationen  
Verteilungsumbauten  
Schutztechnik  
Elektrische  
Begleitheizungen



Health - Safety -  
Environment



Funktionale Sicherheit  
inkl. SIL-Nachweis  
EN 61508 / EN 61511  
Risikobetrachtung gemäß  
HAZOP, PAAG, LOPA  
Sicherheit von Maschinen  
EN ISO 13849-1/  
EN 62061  
Gefährdungsanalyse  
nach EN ISO 12100  
Vorbereiten von  
Konformitätserklärung  
(CE-Kennzeichnung)  
Sicherheit von  
Feuerungsanlagen  
EN 50156 / EN 746  
Explosionsschutz nach  
ATEX RL 2014/34/EU  
Explosionsdokument  
nach BetrSichV §§2 & 6  
Arbeitsplatzbeurteilung  
Überprüfung Gefahrstoff-  
bzw. Sicherheitsschranke



Hütten-, Gießerei-,  
Schüttguttechnologie



Wägetechnik  
Erstellung von Studien  
Schüttguttechnik  
(Mischen, Mahlen),  
Abfüll-Dosiersysteme  
Abfüllung, Verladung,  
Verpackung, Identifizie-  
rung, Kennzeichnung  
Drahtlose Temperatur-  
messtechnik  
Verwiegung von hohen  
Lasten unter rauen Be-  
dingungen bei Produk-  
tionsöfen, Pfannen &  
Tiegeln  
RFID-Identifikation in  
rauer, heißer Umgebung  
(Tiegel- & Pfannen-  
logistik)  
Gasdosier-Systeme:  
Schmelzbad-Begasung  
(GDS)

PRE-VENT®  
Regelarmaturen



Kontinuierliche Regelung  
von Gasen, Dämpfen,  
Flüssigkeiten  
Nennweiten von  
DN15 - DN300  
Nenndrücke von  
PN10 - PN420  
Verschiedene Kombi-  
nationsmöglichkeiten der  
Ventilkörper, mit ver-  
schiedensten elek-  
trischen und pneuma-  
tischen Stellantrieben  
Einsatz auch bei  
aggressiven oder  
gefährlichen Medien



## Service Prozess- und Fertigungsindustrie

Unsere Leistungen umfassen ein breites Spektrum an Services, die gezielt auf Branche, Kunde und Einsatzbereich zugeschnitten sind.

**Beratung**

- ▶ Beratungsgespräch
- ▶ Grundlagenermittlung/ Pre-Basic/ Kostenschätzung

---

**Basic-Engineering**

- ▶ Lastenheft
- ▶ Bedienungs- und Konzeptlösungen
- ▶ Funktionspläne
- ▶ Festlegung von Meßverfahren und Materialien
- ▶ Festlegung zentraler Einrichtungen
- ▶ Konzeption der Leitsysteme

---

**Detail-Engineering und Instrumentierung**

- ▶ Spezifikation des Leitsystems
- ▶ PLT-Stellpläne
- ▶ Spezifikationen der Mess-, Regelgeräte
- ▶ Erstellen der Montageunterlagen
- ▶ Montageausschreibungen
- ▶ Ausschreibung der Sensorik und Aktorik
- ▶ Kostenkontrolle
- ▶ Angebotsvergleich
- ▶ Bestellvorbereitung/ -beratung
- ▶ Terminüberwachung

---

**Montagevergabe & Betreuung**

- ▶ Montageplanung
- ▶ Montagevorbereitung
- ▶ Festlegung und Überwachung des Montageablaufs

---

**Inbetriebnahme & Projektübergabe**

- ▶ Funktionsüberprüfung, Loop-Check (FAT/ SAT)
- ▶ Schulung von Betriebspersonal
- ▶ Abwicklung von TÜV-Abnahmen
- ▶ Projektübergabe
- ▶ Dokumentation/ Endrevision

---

**Dokumentation**

- ▶ MSR-Pläne auf hauseigenen CAE/ CAD-Anlagen
- ▶ Projektdokumentation (Berichte, Protokolle, Handbücher etc.) auf kundenspezifischen Software-Systemen
- ▶ Erstellung von Prüfungsanweisungen

---

**Service**

- ▶ Wartung und Störungsbehebung
- ▶ Optimieren von Funktionsabläufen und Parametern
- ▶ 24h-Rufbereitschaft



## Systeme

### Prozess- und Fertigungsautomation

#### SPS

- ▶ Siemens S5/ S7/ TIA-Portal
- ▶ B&R Automation Studio
- ▶ B&R Prosys Euro/Multi/Mini
- ▶ Rockwell ControlLogix
- ▶ Beckhoff

#### SPS sicherheitsgerichtet

- ▶ Siemens F-Series
- ▶ Honeywell FSC
- ▶ HIMA H41/H51 ELOP I/II
- ▶ HIMatrix ELOP II Factory
- ▶ HIMA SILworX V5
- ▶ B&R Automation Studio
- ▶ ABB 800xA/ AC800M HI
- ▶ Pilz PNOZ-Multi

#### NC-System

- ▶ SINUMERIK 810D, 840D, 840C
- ▶ B&R Automation Studio
- ▶ SIMOTION

#### Fernwirktechnik

- ▶ SEA (SAT) Ax 1703 (Controlling)
- ▶ SEA (SAT) 250 SCALA (Visualisation)

#### Anlagensimulation

- ▶ Siemens SIMBApro mit WinMOD
- ▶ B&R Automation Studio (MATLAB/Simulink)

#### PC-Visualisierung

- ▶ Siemens COROS
- ▶ Siemens SIMATIC WinCC
- ▶ Siemens SIMATIC WinCC flexible
- ▶ Siemens SIMATIC ProTool
- ▶ Wonderware InTouch
- ▶ Zenon
- ▶ Rockwell PanelView
- ▶ LabView

#### PLS

- ▶ Siemens Teleperm AS/ OS
- ▶ Siemens PCS7
- ▶ IC-Eckardt PLS80/ PLS80E
- ▶ ABB Industrial IT System 800xA
- ▶ ABB Contronic P
- ▶ ABB Symphony
- ▶ ABB Melody
- ▶ ABB Freelance
- ▶ ABB Advant System
- ▶ ABB Procontrol P
- ▶ B&R APROL
- ▶ Foxboro I/A-Series-System
- ▶ Emerson DeltaV

### Maschinen- und Anlagenautomatisierung/ IT Produktionsoptimierung/ Logistik 4.0

#### Produktionsmanagement MES

- ▶ fiwa iMesCC
- ▶ Siemens Simatic IT

#### Client/Server- und Webapplikationen

- ▶ Borland Delphi
- ▶ MS VisualStudio.NET (C#, VB.NET, ASP.NET etc.)

#### Datenbanken

- ▶ Oracle
- ▶ MS SQL
- ▶ MS Access
- ▶ Interbase

#### Schnittstellen

- ▶ OLE, DDE, OPC, Batch API, XML, COM, Socket
- ▶ Kopplung an ERP-Systeme (z.B. SAP)
- ▶ Kopplung an SPS/ PLS
- ▶ Kopplung an dezentrale Peripherien (Profibus etc.)

## Engineering Software

#### CAE

- ▶ AUCOPLAN
- ▶ MS Project, Projektmanagement
- ▶ ORCA, Kalkulation/ Ausschreibung
- ▶ M PRO, Instrumentierung
- ▶ F.I.R.S.T. CONVAL, Ventilberechnung
- ▶ PRODOK
- ▶ COMOS Customizing and Engineering
- ▶ COMOS Vertriebs- und Servicepartner in Rumänien

#### CAD

- ▶ AutoCAD
- ▶ DDS (Data Design System) Intelligent Building Services
- ▶ ELCAD
- ▶ MicroStation SE
- ▶ promis
- ▶ RUPLAN
- ▶ EPLAN
- ▶ Rasterex
- ▶ WSCAD

## Vorstellung PRE-VENT GmbH



Die PRE-VENT GmbH wurde im Jahr 1998 (noch als EMSR-Tech) als ein 100%iges Tochterunternehmen der Finze & Wagner EMSR Ingenieurgesellschaft mbH gegründet.

Die PRE-VENT GmbH ist seit mehr als acht Jahren auf die Produktion der eigenen Armaturserien PRE-VENT® und den Verkauf von mess- und regeltechnischen Komponenten spezialisiert.

In Verbindung mit unserer Muttergesellschaft sind wir somit in der Lage unseren Kunden nicht nur Komponenten anzubieten, sondern auch die komplette Projektierung, inklusive der Hardware- und Softwareplanung in den verschiedensten Anwendungsbereichen.



## Geschäftsleitung PRE-VENT GmbH



Hans Peter Wagner  
Tel.: +49 8677 884-0  
office@fiwagroup.com



Barbara Oberhuber  
Tel.: +49 8677 884-0  
office@fiwagroup.com

## Unser Service

Als Hersteller und Lieferant für Industrie-armaturen ist es für uns selbstverständlich Ihnen auch nach der Lieferung den bestmöglichen Service anzubieten. Um dieses Ziel zu erreichen, arbeiten wir eng mit ausgewählten Servicepartnern zusammen. Damit stehen wir unseren Kunden bei der Wartung, Reparatur (auch Fremdprodukte) oder auch bei der Inbetriebnahme vor Ort mit Rat und Tat zur Seite.

## Vertrieb PRE-VENT GmbH

Tel: +49 8677 98788-0  
Fax: +49 8677 98788-80  
office@pre-vent.com  
www.pre-vent.com

## Zertifizierungen

- ▶ DIN EN ISO 9001 - Qualitätsmanagementsystem
- ▶ Druckgeräterichtlinie 97/23/EG - Modul H Herstellerzertifikat
- ▶ SIL-zertifiziert
- ▶ GOST-Zertifizierung
- ▶ RTN-Zulassung



## MOVE 2025 - die fiwa)group positioniert sich

Neben mehr als vier Jahrzehnten Beständigkeit und Erfahrung in der Elektro-, Mess- und Regeltechnik können wir auch auf zahlreiche innovative Ideen und Produkte zurück blicken. Werteorientierte Führung, die mit gesundem Menschenverstand umgesetzt wird sowie unbedingte Qualität, Kooperationen, Innovationen und Investitionen haben uns zu dem gemacht was wir heute sind. Der Mensch steht bei uns im Mittelpunkt und daher pflegen wir langfristige und produktive Beziehungen innerhalb der fiwa)group sowie zu unseren Kunden, Lieferanten und Partnern. Unser Ziel ist es langfristig weiterzuwachsen und dabei die größtmögliche Kundenzufriedenheit zu erreichen. Schaffen werden wir das mit optimal ausgebildeten Mitarbeitern, die motiviert und leistungsfähig die täglichen Aufgaben und Herausforderungen bewältigen. Sehr am Herzen liegen uns dabei nachhaltiges Wirtschaften sowie innovative Denkweise. Mit den strategischen Fokussierungen auf Kundenzufriedenheit, Mitarbeiter, Nachhaltigkeit und Innovationen sind wir gut gerüstet für die Zukunft.

### MITARBEITER

Wir legen Wert auf ein familiäres Betriebsklima, flache Hierarchien und Teambuilding Maßnahmen. Wir drücken Wertschätzung gegenüber Mitarbeitern aus.



### NACHHALTIGKEIT

Mitarbeiter sind unser größtes Potential und daher setzen wir auf langjährige, festangestellte Mitarbeiter und Personalredundanz. Fachliche Qualifikation, eine kontinuierliche technische und persönliche Weiterbildung sind ein Muss für unseren Qualitätsstandard.

### KUNDEN

Wir pflegen eine offene und ehrliche Kommunikation mit unseren Kunden und Partnern. Wir bieten ganzheitliche Lösungskonzepte und Unterstützung bei der Optimierung von Geschäftsprozesse. Wir stehen für weltweite, unbedingte Qualität und langfristige Partnerschaften.

### INNOVATIONEN

Wir sind Patentinhaber von:

- Gegendruckunabhängige Gasdosiersysteme für Schmelzen von Aluminium / Nicht-Eisenmetalle und Siliziumherstellung
- Ofenverwiegung (bis 800t auf 0,03-0,1 % genau, bis 1.600t auf 0,5-3 % genau)
- Tiegelverwiegung und Identifikation
- Rondellverwiegung zu jeder Zeit, auch während der Drehung

Zwei Patentanträge laufen für:

- Mobile Temperaturerfassung im Hochtemperaturbereich in der Aluminiumindustrie
- Füllstandmessanlagen

Smart Factory (Industrie 4.0):

- Wir bieten Lösungen zur produktionsnahen Programmierung und Anbindung an übergeordnete ERP-Systeme.
- Wir haben innovative Teams für Industrie 4.0 zusammengestellt im Bereich Maschinen- und Anlagenautomatisierung sowie klassischer IT.

# Weltweit für unsere Kunden im Einsatz



## ENGINEERING IS OUR PASSION



Finze & Wagner Ingenieurgesellschaft UDI mbH  
Piracher Str. 76-78 · 84489 Burghausen · Germany  
fon +49 8677 884-0 · fax +49 8677 884-333  
office@fiwagroup.com    www.fiwagroup.com



Part of  group



PRE-VENT GmbH    Vertrieb - Produktion - Service  
Gewerbepark Lindach A9 · 84489 Burghausen · Germany  
fon +49 8677 98788-0 · fax +49 8677 98788-80  
office@pre-vent.com    www.pre-vent.com

