

Details, keine Kleinigkeiten

Rechts- und Richtlinienkonforme Sicherheitskonzepte

Der Schutz von Mensch und Umwelt muss in der Produktion gewährleistet sein. Als Betreiber oder Anlagenverantwortlicher sind Sie für die Sicherheit Ihrer Beschäftigten und das Ergreifen geeigneter sicherheitstechnischer Maßnahmen verantwortlich.

Um sich im Dschungel von Gesetzen, Richtlinien und deren technischen Anforderungen zurechtzufinden ist ein gewisses Maß an Erfahrung und Ausdauer erforderlich. Unsere Spezialisten aus dem Bereich Sicherheits-, Gesundheits- und Umweltschutz (HSE) erbringen für Sie diese Dienste und unterstützen Sie mit Rat und Tat, damit Sie sich um Ihr Kerngeschäft – die Produktion – kümmern können.



HSE-Services:

- Funktionale Sicherheit inkl. SIL-Nachweis EN 61508 / EN 61511
- Risikobetrachtung gemäß HAZOP, PAAG, LOPA
- Sicherheit von Maschinen EN ISO 13849-1 / EN 62061
- Gefährdungsanalyse nach EN ISO 12100
- Vorbereiten von EG Konformität (CE-Kennzeichnung)
- Sicherheit von Feuerungsanlagen EN 50156 / EN 746
- Explosionsschutz nach ATEX-RL 2014/34/EU
- Explosionsschutz nach §6 GefStoffV

Ihre Vorteile:

- Effiziente Umsetzung der europäischen und nationalen Gesetze, Verordnungen und Richtlinien
- Risikoreduzierung bei Prozessanlagen und Maschinen
- Sicherheitskonzepte, individuell auf den Produktionsprozess abgestimmt

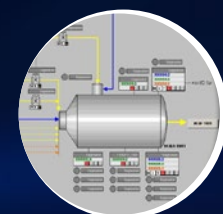
Von der Idee bis zur Lösung: Unser Leistungsspektrum

Für Ihre Herausforderungen im Bereich der Modernisierung oder Optimierung Ihrer Produktionsanlagen oder komplette Neuerrichtung einer Produktionsstätte sind wir Ihr bestens aufgestellter Partner. Wenn Sie die dazu notwendigen IT-Schnittstellen von der Warenwirtschaft (ERP) bis zur Steuerungstechnik (SPS) automatisieren wollen, inklusive einer integrierten Maschinen- und Anlagenautomatisierung, sind wir mit ganzheitlichen und kundenspezifischen Lösungen für Sie da. Selbstverständlich mit normgerechter Beurteilung nach europäischer CE-Kennzeichnung.

Natürlich sind wir auch ganz gezielt in einzelnen Bereichen für Sie da: Sprechen Sie uns an, wir freuen uns auf Ihre Aufgabenstellung!



Elektro-,
Mess-, Regelungs-
technik



Prozessautomatisie-
rung SPS/PLS



Maschinen-
und Anlagenauto-
matisierung



Digitalisierung /IT/
Robotik



Technische Gebäude-
ausrüstung



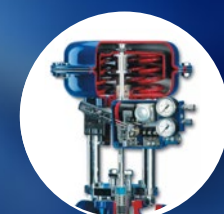
Energietechnik



Health-Safety-
Environment für
normengerechte CE-
Kennzeichnung



Hütten-,
Gießerei-, Schüttgut-
technologie



PRE-VENT®
Regelarmaturen

SERVICES-HSE-DE-102019

Health – Safety
– Environment



ENGINEERING IS OUR PASSION

Mit der fiwa)group sind Sie immer auf der sicheren Seite

Egal, vor welcher Herausforderung Sie stehen, wir unterstützen Sie dabei!

Finze & Wagner
Holding GmbH
Piracher Straße 76
DE-84489 Burghausen

Telefon +49 8677 884-0
Telefax +49 8677 884-333
office@fiwagroup.com
www.fiwagroup.com

fiwa)group

www.fiwagroup.com

fiwa)group

Der kontinuierliche Sicherheits-Prozess beginnt mit der Erstellung und Umsetzung von Konzepten und endet nach dem Produktionszyklus mit der Außerbetriebnahme einer Anlage.

Als Partner für jede Phase des Anlagen-Lebenszyklus gehen wir mit Ihnen Ihre Anforderungen durch und erarbeiten die optimale Lösung für Ihre Anlage.

Wir beraten, entwerfen und planen das optimale Schutzsystem, unterstützen die Montage und Inbetriebnahme, verifizieren das System, erstellen Wartungskonzepte sowie Prüfanweisungen für den laufenden Betrieb und die notwendigen Instandhaltungen, modifizieren etc.

Wir unterstützen Sie von Anfang an!



| | Beratung | Konzeption | Dokumentation |
|----------------------------|--|---|---|
| Anlagensicherheit | <ul style="list-style-type: none"> Regelwerkskonformität Weiterverwendung von Bestandskomponenten Anforderungen der Druckgeräterichtlinie | <ul style="list-style-type: none"> Sicherheitskonzepte SIL-Instrumentierung Abschaltkonzepte Prüfstrategien | <ul style="list-style-type: none"> Management zur Funktionalen Sicherheit Erstellen von Prüf-anweisungen Feststellen von Betriebsbewährtheit |
| Maschinensicherheit | <ul style="list-style-type: none"> Produktsicherheit Umbau – wesentliche Veränderungen EG-Konformitäts-Dokumentation | <ul style="list-style-type: none"> Sichere Konzeption Gefährdungs-/ Risikoanalyse Sicherheitstechnische Ausrüstung | <ul style="list-style-type: none"> Vorbereiten von CE-Konformität Überprüfen der mitgelieferten Hersteller-dokumentation Erstellen der Betriebsanleitung |
| Explosionsschutz | <ul style="list-style-type: none"> Gefährdungsbeurteilung Geräteauswahl | <ul style="list-style-type: none"> Ex-Zonen Einteilung Zonenreduzierung nach TRGS 725 | <ul style="list-style-type: none"> Ex(i)-Berechnungen Ex-Schutzdokumente nach §6 GefStoffV |

Schwerpunkte

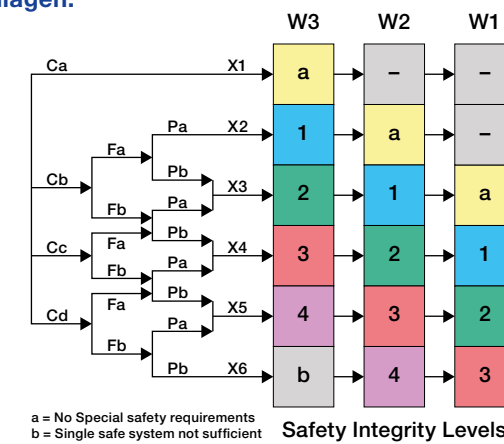
Funktionale Sicherheit

Durch die korrekte Funktion eines Systems wird nicht nur der Schutz von Leib und Leben gewährleistet, sondern auch das eingesetzte System vor Gefahren und Beschädigung geschützt.

Die fiwa)group kennt die Normen und den Stand der Technik. Daraus entwickeln wir ein funktionierendes Konzept um die sichere, reibungslose Produktion zu ermöglichen.

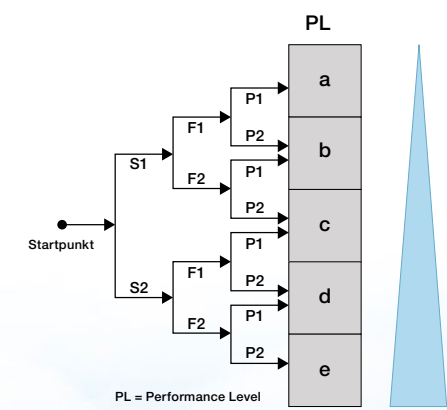
Gesteuert und überwacht wird die Funktionale Sicherheit durch geeignete Komponenten bzw. Schutzeinrichtungen.

SIL – Funktionale Sicherheit verfahrenstechnischer Anlagen:



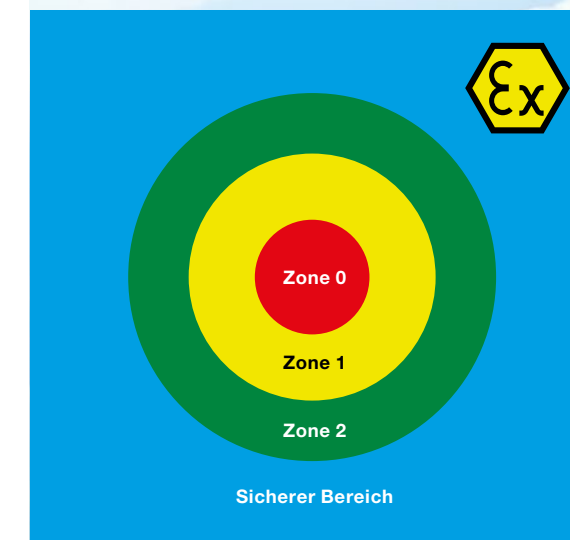
Die Gefahren, die von Prozessanlagen und Maschinen ausgehen, müssen zum Schutz von Mensch, Lebewesen und Umwelt auf ein Restrisiko reduziert werden. Dabei ist besonders wichtig, dass die Komponenten der Schutzsysteme optimal designed werden. Denn diese sind nur wirksam, wenn sie richtig ausgelegt, betrieben und gewartet werden!

Sicherheit von Maschinen:



Explosionsschutz

Bei brennbaren Stoffen, Staub- oder Gasentwicklung ist schnell ein Explosionsrisiko gegeben. Zum Schutz vor Leid und Kosten können wir vorbeugen. Aus der Zoneneinteilung und der Kategorie ergibt sich eine entsprechende elektrische oder mechanische Maßnahme um das Risiko auf ein vertretbares Maß zu reduzieren. Wir kennen Möglichkeiten einen Unfall zu vermeiden und damit die Anlagen- und Prozesssicherheit zu erhöhen! Wir beraten Sie gerne.



EG-Konformität von Maschinen/ CE-Kennzeichen

Die Erfüllung der Konformitätskriterien ist Voraussetzung für die Zulassung am europäischen Markt und das Erlangen des CE-Kennzeichens. Nutzen Sie unsere Kompetenz im Bereich der Maschinenrichtlinie für neue, umgebaute oder gebrauchte Maschinen. Gerade bei Maschinen mit hohem Risiko empfiehlt sich die Beratung durch erfahrene Experten.

Druckgeräterichtlinie

Es ist wichtig, die Sicherheitsanforderungen und deren Auswirkungen auf den Betrieb zu kennen. Druckführende Anlagen unterliegen einer strengen Richtlinie (2014/68/EU), deren Anforderungen für das Inverkehrbringen von Druckgeräten erfüllt sein müssen.

Feuerungstechnik

Ein Thema der Betriebssicherheitsverordnung sind die Feuerungsanlagen. Wir kennen den „aktuellen Stand der Technik“, was bei den Komponenten von Sicherheitseinrichtungen zu beachten ist sowie weitere Anforderungen an den Betreiber. Dazu gehören auch das Emissionsverhalten und die Optimierung von Verbrennungsvorgängen.

Schaltschränke nach Niederspannungsrichtlinie und Wärmeberechnungen

Mit der neuen Norm IEC 61439 wird der Sicherheit beim Betrieb von Schaltgerätekombinationen deutlich mehr Aufmerksamkeit beigemessen.

Um den gesetzlichen Sicherheitsanforderungen gerecht zu werden, müssen aufwändige Berechnungsverfahren durchgeführt werden. Nicht immer liegen die benötigten Werte in einfacher, verwendbarer Form vom Gerätehersteller vor. Komplexe Verlustleistungsberechnungen werden benötigt um den Wärmeeintrag in Schaltschränken zu bestimmen.

Wir übernehmen die notwendigen Bewertungen und Berechnungen für eine stabile Produktion und rechtssichere Lösung.

